

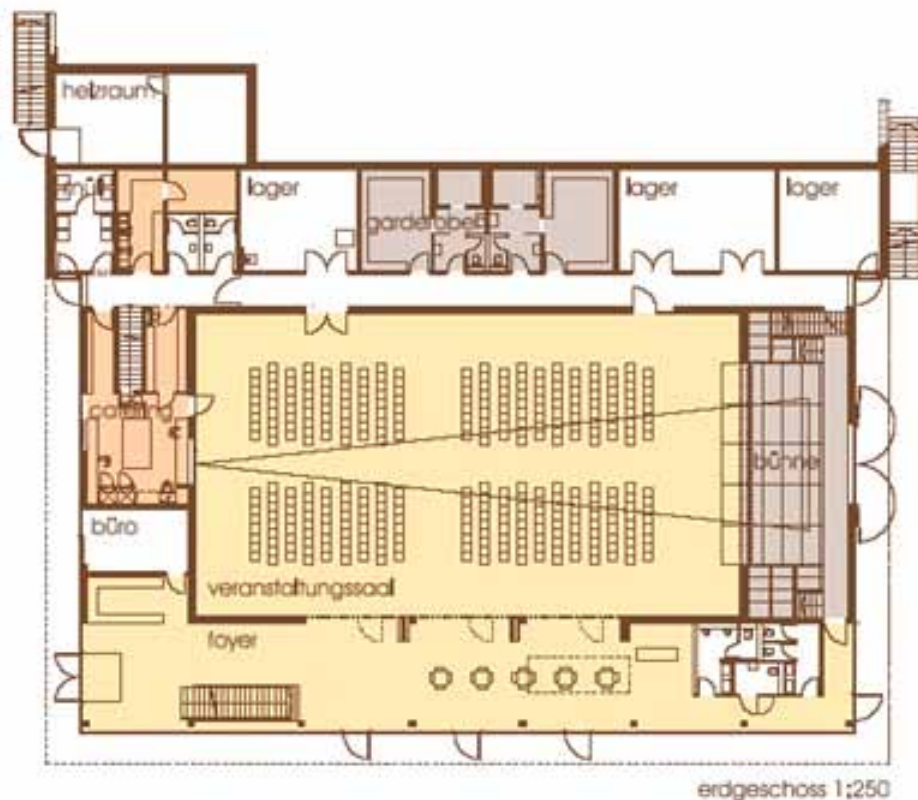
## AUSSTATTUNGSLISTE

(Stand: 01.02.2011)

### ALLGEMEINE INFORMATIONEN ZUR WALLERSEEHALLE

- Die Wallerseehalle verfügt über drei unabhängig nutzbare Bereiche, den Festsaal, das Foyer und die Galerie.
- Auf dem Areal der WALLERSEEHALLE sind Parkflächen für rund 150 PKWs vorhanden. Für zusätzliche Stellplätze kann dieser Parkplatz auch erweitert werden.

### GRUNDRISSPLAN DER WALLERSEEHALLE



### MASSE DER RÄUMLICHKEITEN

Festsaal:	Breite 15m, Länge 27m
Foyer:	Breite 5m, Länge 19m
Galerie:	Breite 5m, Länge 19m
Bühne im Festsaal:	Breite 10m, Länge 5m (erweiterbar auf 7m)

## LICHTTECHNIK

- 28 PAR-Scheinwerfer (1kW)
- 2 Stk PAR Scheinwerfer (1KW)  
Bodenmontage
- 14 STAGEBEAM Fresnel lens  
Theaterscheinwerfer mit Bandoors  
(1kW)
- 4 Profilscheinwerfer (1kW)
- PULSAR Masterpiece 100  
Lichtsteuergerät, 108 Kanäle
- 5 PULSAR DMX Dimmerpacks (2x  
8-Kanal, 3x 6-Kanal )
- 4 PULSAR DMX Switcher 6 Kanal
- DMX-Leitung für Anschluss von  
externen Lichtsteuergeräten

## TONTECHNIK

- 2x Bühnenmonitore
- 2x JPL AM 6315-95
- 2x JPL AM 4212-95
- 1x Endstufe Crown WS 900
- 2x Endstufen Crown XS 500
- 1x Soundweb Light  
Signalprozessor BSS SW3088LL
- 1xDigitalerAutioprozessor Shure  
DFR-22
- 1xTrafosymetriereinheit BSS AG-  
204
- 2x DI Boxen XLR-XLR-Klinke
- Scraft GB-24 Audiomischer, 26  
Kanäle
- Lexicon MX 300, Hall-Gerät
- Graphic-Equalizer
- CD Player (zusätzlich ein CD-Player  
eingebaut in der Hallenwand)
- 2 SHURE ULXP 4 Funkmikrofone
- 2 Schwanenhalsmikrophone  
MX418 D/N mit Microkapsel  
R184B
- AKG Kopfhörer

## VIDEO

- Sanyo PLC-XP 56 Projektor (5000  
ANSI-Lumen)
- Bühnenleinwand 16:9 (Breite  
5,5m)
- DVD-Player
- Vorschaumonitor

## TECHNISCHE ANSCHLÜSSE

### Bühnenhinterseite

- 1x CEE 5x125 Ampere
- 1x CEE 5x63 Ampere
- 2x CEE 5x32 Ampere
- 2x CEE 5x16 Ampere
- 3x Schukosteckdosen 16A

### Linke Bühnenseite

- 3 Steckdosen Dimmbar
- 1 Steckdose Direkt
- Fernsehanschluss
- XVGA Anschluss für Beamer
- Videoanschluss
- EDV-Anschluss
- 12 XLR Kanäle zum Audio  
Mischpult
- 4 XLR Retourkanäle

### Rechte Bühnenseite

- 3 Steckdosen Dimmbar
- 1 Steckdose Direkt
- Anschluss für Beamer
- Videoanschluss
- 12 XLR Kanäle zum Audio  
Mischpult
- 4 XLR Retourkanäle

### Halle

- 4x Anschlüsse für Strom, Video  
und Audio (BNC und XLR)

## SONSTIGE AUSSTATTUNG

### Mobiliar

- Rednerpult
- 60 Tische 180x80cm
- 8 Tische rund (Durchmesser 180cm, 10 Personen/ Tisch)
- 15 Stehtische
- 550 Sessel (Holz/ Metall)
- 20 Trennwände

### Gastronomie

- 350 Teller groß
- 450 Teller klein
- 264 Suppentassen/ Salatschüssel
- 264 Untertassen für Suppentassen
- 144 Kaffeetassen und Untersetzer
- Je 400 Messer und Gabel
- 350 Suppenlöffel
- 250 Kaffeelöffel
- 250 Kuchengabeln
- 175 Biergläser (0,33l)
- 352 Biergläser (0,5l)
- 150 Rotweinkelche (1/4l)
- 144 Weißweingläser (1/8l)
- 200 Wassergläser (0,2l)
- 112 Wassergläser (0,5l)
- 120 Spritzergläser
- 56 Weißbiergläser (0,3l)
- 96 Weißbiergläser (0,5l)
- 40 Stamperl (2cl)
- 20 Wasserkrüge (1l)
- 135 Sektgläser

### Tischwäsche

- 60 Tischdecken eckig (dunkelrot)
- 60 Tischdecken eckig (cremefarben)
- 8 Tischdecken rund (cremefarben)
- 15 Tischhussen
- 60 Deckservietten (cremefarben)

### Sonstiges

- 80 Aschenbecher
- 10 Menage (Pfeffer/Salz/ Zahnstocher)
- 40 Dekogläser